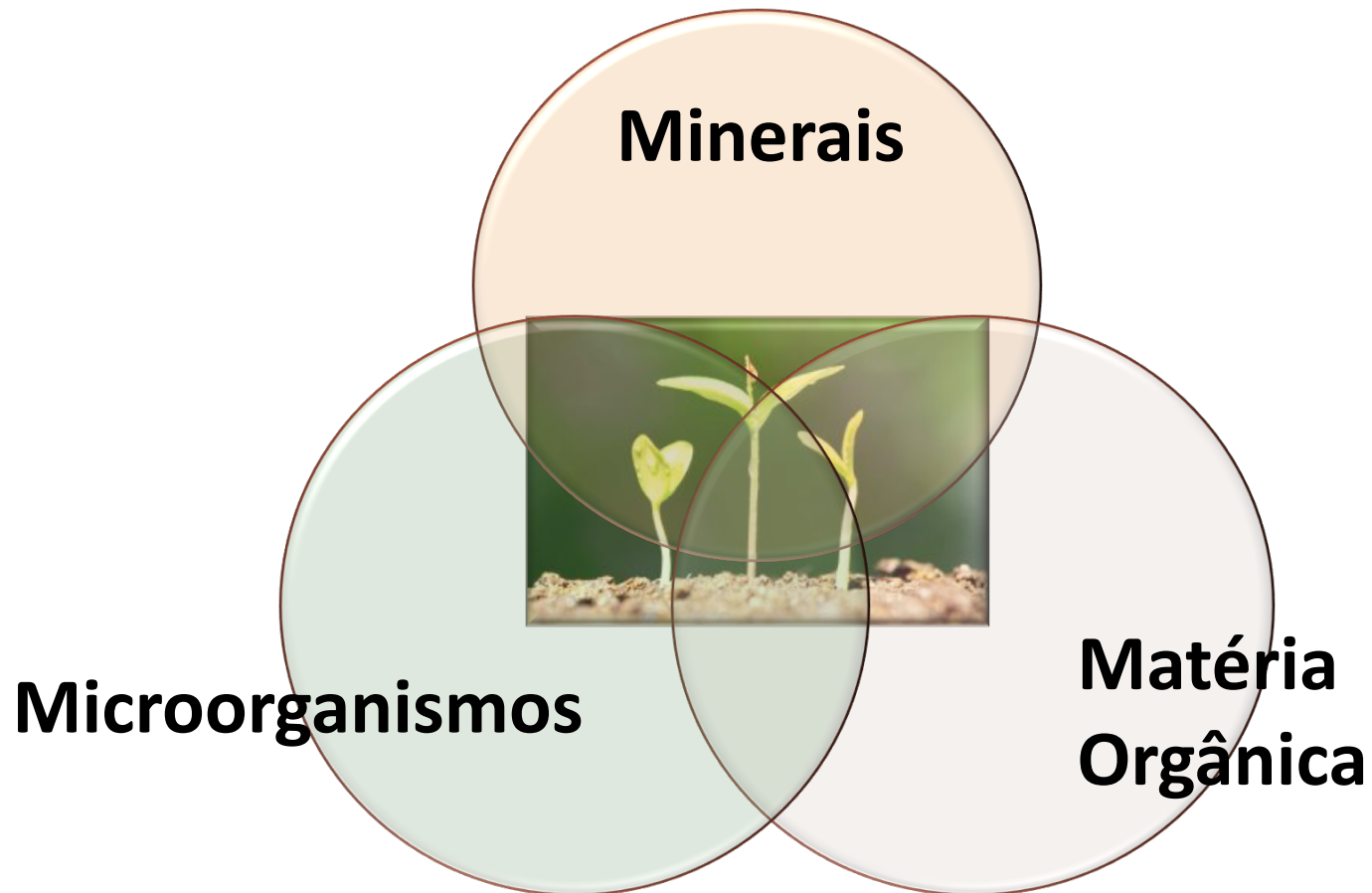




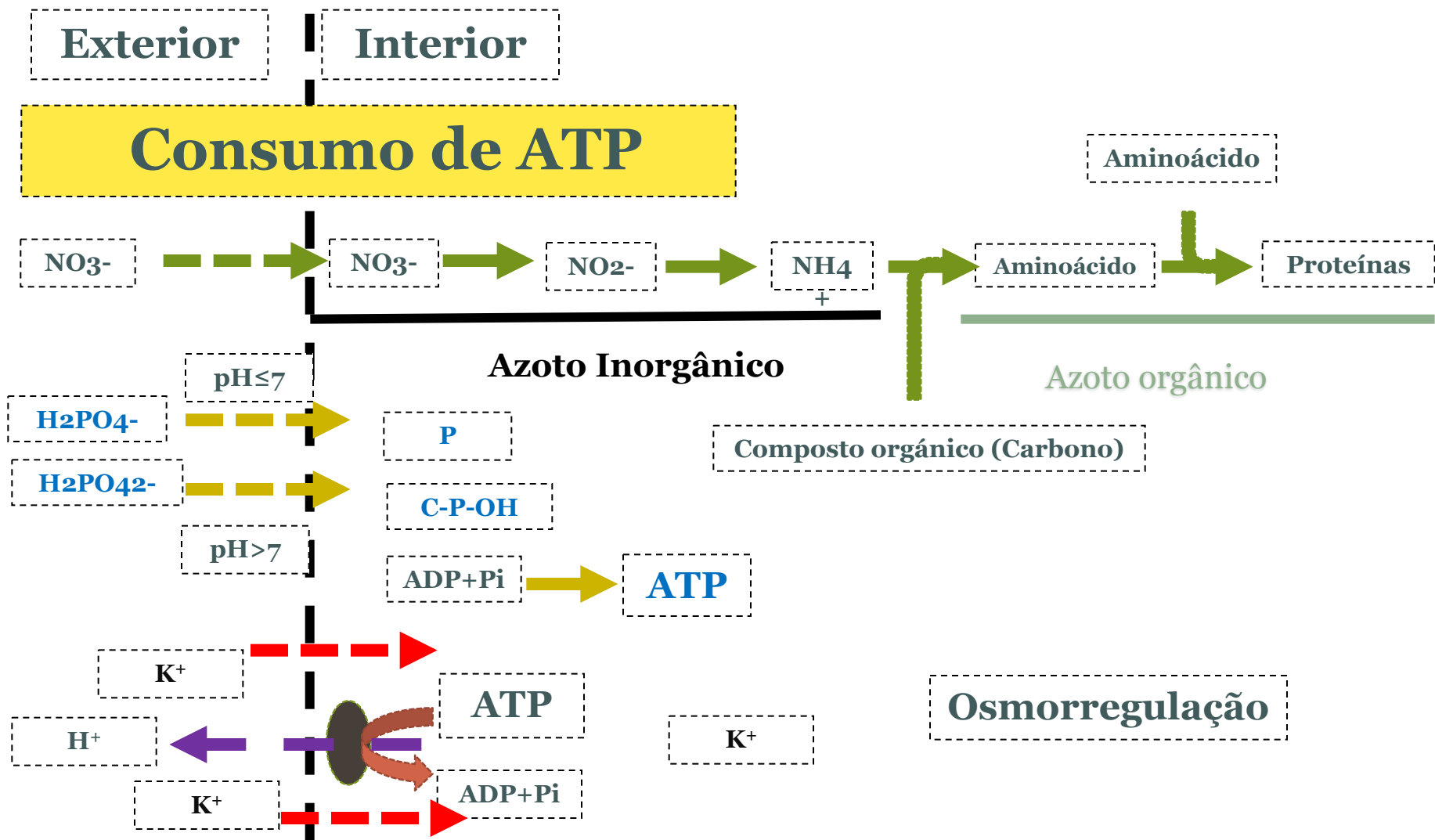
# PROPOSTA DE FERTILIZAÇÃO PARA AMÊNDOA



# Os 3 M's do SOLO e FERTILIDADE







Plantas



Solo



Vida do solo





# CHAMAE: conceito



**Fertilizante agrícola líquido elaborado a partir de tecidos vegetais**

**Substituto total ou parcial da fertilização química**

**Nutrientes incorporados numa matriz coloidal orgânica -  
BIODISPONIBILIDADE**

**Com efeito potenciador da ACTIVIDADE BIOLÓGICA DO SOLO**

**Sem efeito salinizante ou potenciador da contaminação por nitratos**

# CHAMAE: Biodisponibilidade



Exterior

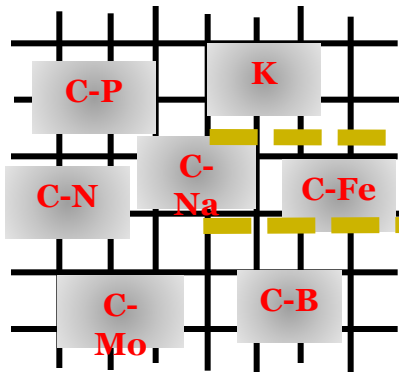
Interior

Mobilização,  
protecção e maior  
bio disponibilidade  
dos nutrientes

ASSIMILAÇÃO, c/  
menos energia...

**++ ENERGIA  
DISPONÍVEL**

... e num grau de  
biodisponibilidade  
máximo







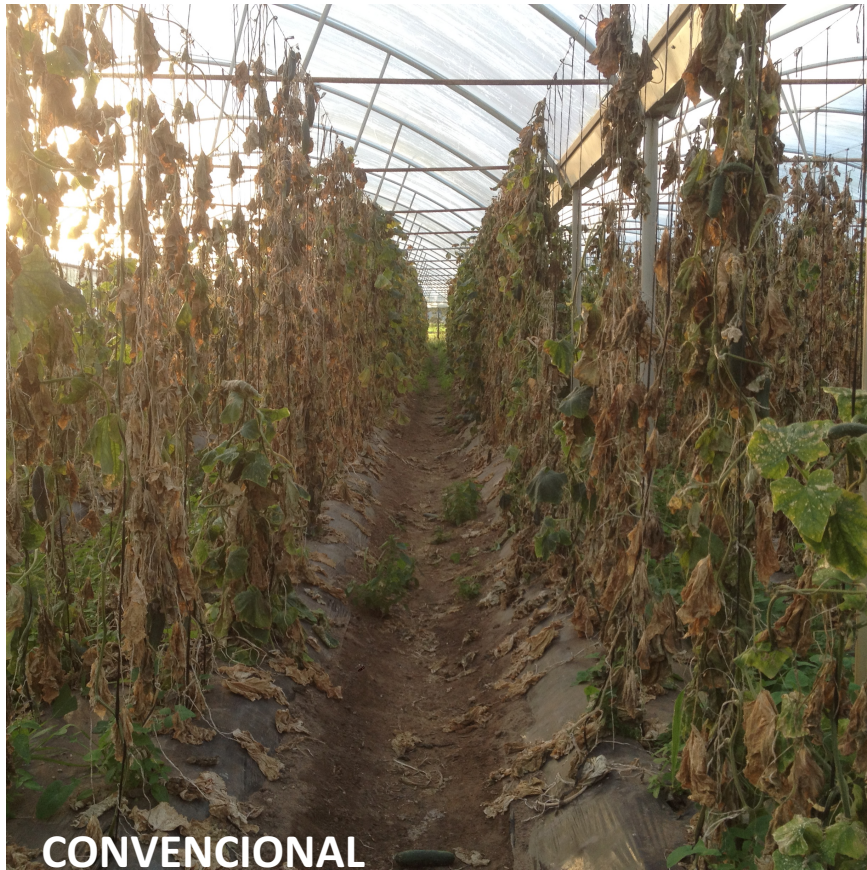
CHAMAE Alface – Modelo 100% Chamae





**CHAMAE Nabo (Aguçadora – Póvoa Varzim) – Modelo Misto – Dose  
Chamae 15L/1000m2 semanal**

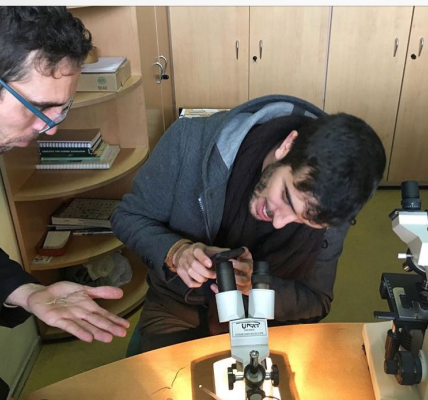




CHAMAE Pepino – Modelo 100% Chamae – Fim da cultura – diferença na secagem da rama



WhatsApp 16:53 49%  
Publicar



WhatsApp 16:54 49%  
Publicar



WhatsApp 16:54 49%  
Publicar







**Chamae Batata - Campo no  
Poceirão**

**Fundo 500 Lt ha (pulverizador )  
Modelo Misto**













**PROPOSTA  
CHAMAE  
para AMENDOAIS  
de regadio**



# PREMISSAS BASE



***Modelo de Intensivo de regadío em solos de fertilidade média***

***Produtividade alvo: + 2.000 kg de miolo***

***Unidades fertilizantes base por cada 1.000 kg de miolo:***

***N : 120***

***P: 60***

***K: 125 - 150***

# PLANO CHAMAE ES

(Programa 100% para Amendoal de Regadio)



	I/Ha/ano	<i>Fevereiro</i>	<i>Março</i>	<i>Abril</i>	<i>Maió</i>	<i>Junho</i>	<i>Julho</i>	<i>Agosto</i>	<i>Setembro</i>
INTENSIVO	810	120 l/Ha	120 l/Ha	120 l/Ha	90 l/Ha	90 l/Ha	90l/Ha	90 l/Ha	90 l/Ha

INTENSIVO

Produção: + 2.000 Kg/ha de miolo

Recomendação 100% Chamae ES **na água de rega.**

Matéria Orgânica: **aliado estratégico**

Por variáveis de solo e manejo, poderão ser recomendados complementos minerais, com redução das doses de Chamae / ha

# PLANO CHAMAE ES

(Programa Chamae + Adubação Mineral para Amendoal de Regadio)



	I/Ha/ano	<i>Fevereiro</i>	<i>Março</i>	<i>Abril</i>	<i>Maió</i>	<i>Junho</i>	<i>Julho</i>	<i>Agosto</i>	<i>Setembro</i>
INTENSIVO	810	120 l/Ha	120 l/Ha	120 l/Ha	90 l/Ha	90 l/Ha	90l/Ha	90 l/Ha	90 l/Ha

INTENSIVO

Produção: + 2.000 Kg/ha de miolo

Redução a **1/3** das Unidades Fertilizantes + **2/3** da dose **Chamae ES**

Recomenda-se a opção por **N** na forma **Amoniacal**.

Matéria Orgânica: **aliado estratégico**

# PLANO CHAMAE ES

Notas complementares



## MOMENTO DE APLICAÇÃO:

Desde o início da rega até colheita.

Ideal aplicar em cada rega. Maior frequência – Maior eficácia

Plantações jovens: 1º verde 50%, 2º verde 60%, 3º verde 70%, 4º verde 80%, 5º verde 90%. A partir do 6º verde 100%

**Arvores de primeiro ano pode justificar aplicação localizada – maior eficiencia.**





# PLANO CHAMAE ES

Notas complementares



**SINERGIA com Matéria Orgânica e Azotos Amoniacais ou Ureicos.**

## **COMPATIBILIDADE:**

**Microelementos:** Ferro (Fe), Manganês (Mn), Zinco (Zn), .....

Preferencia nas primeira regas

+ **Fertilização mineral:** privilegiar aplicação NPK no periodo invernal

+ **Fertilização mineral:** K (sulfato) para engorde de frutos.

**EVITAR:** Azoto na forma Nitrica

# PLANO CHAMAE ES

Notas complementares



**ASSEGURAR:**  
**aplicação ao solo com**  
**incorporação mecânica ou água**



2015  
Año Internacional  
de los Suelos



100%  
SOSTENIBLE  
PRODUCIDO SIN  
EMISIONES DE GASES  
EFECTO INVERNADERO



[www.lusosem.pt](http://www.lusosem.pt)