

PODREDUMBRE DE CUELLO Y RAÍZ CAUSADA POR FITOFTORA

Phytophthora de Bary spp.

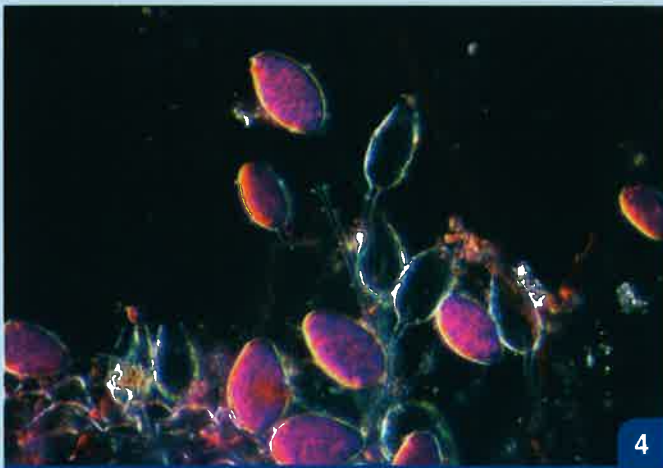


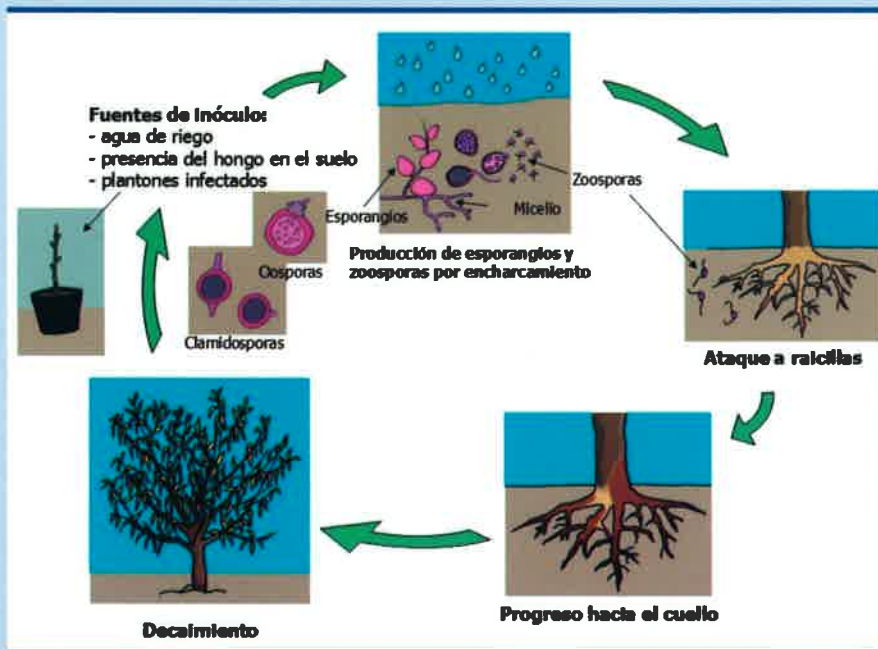
Foto 1: Primeros síntomas en árbol

Foto 2: Árbol colapsado

Foto 3: Gomosis en cuello

Foto 4: Esporangios

Gráfico: Ciclo de *Phytophthora*



VERTICILLOSI

Verticillium dahliae Kleb.

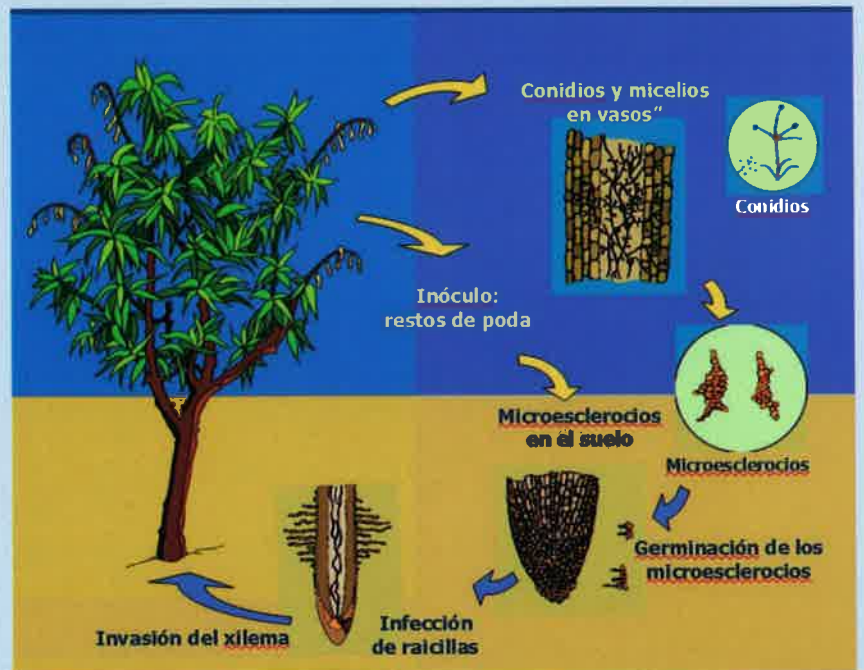
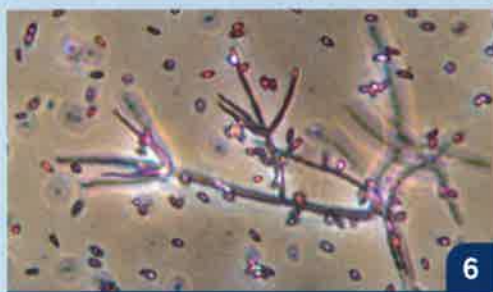


Foto 1: Síntomas en una parte del árbol
Foto 2: Síntomas foliares
Foto 3: Brotes en cayado de pastor
Foto 4: Necrosis de vasos
Foto 5: Árbol muerto
Foto 6: Conidióforos y conidios
Gráfico: Ciclo de *V. dahliae*

MONILIOSIS

Monilinia laxa (Aderh. y Ruhland) Honey



1



2

3



4

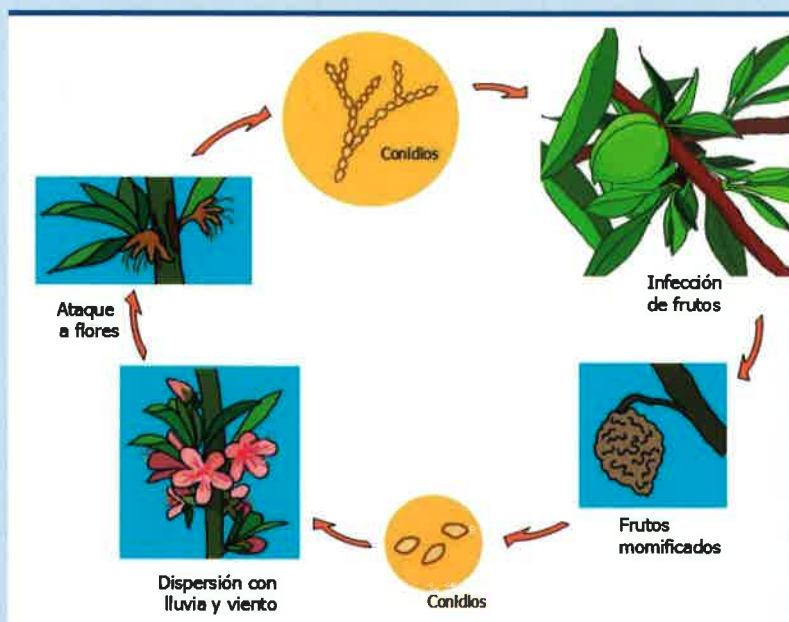
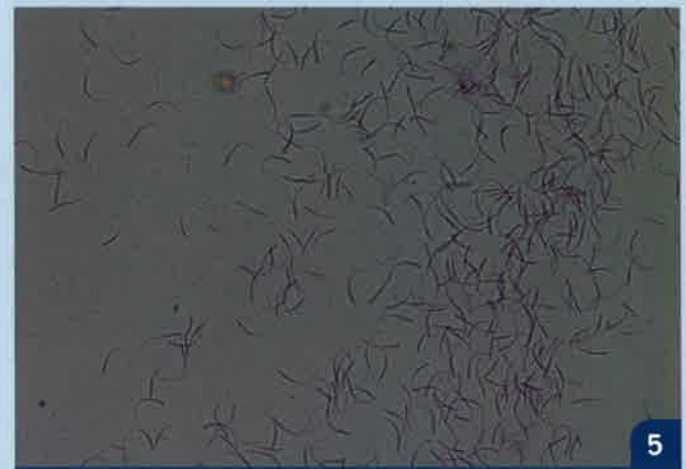


Foto 1: Ramas secas en árbol
Foto 2 y 3: Brotes afectados
Foto 4: Conidios
Gráfico: Ciclo de *M. laxa*

MANCHA OCRE

Polystigma amygdalinum Cannon



Fotos 1 y 2: Síntomas iniciales
Fotos 3 y 4: Síntomas típicos en hojas
Foto 5: Conidios de *Libertella fulva*

CRIBADO

Stigmina carpophila (Lév.) Ellis



Foto 1: Lesiones en hojas

Foto 2: Manchas en ramas

Foto 3: Cribado y manchas foliares

Foto 4: Conidios y conidióforos de *S. carpophila*

Foto 5: Manchas en frutos

LEPRA O ABOLLADURA

Taphrina deformans (Berk.) Tul.



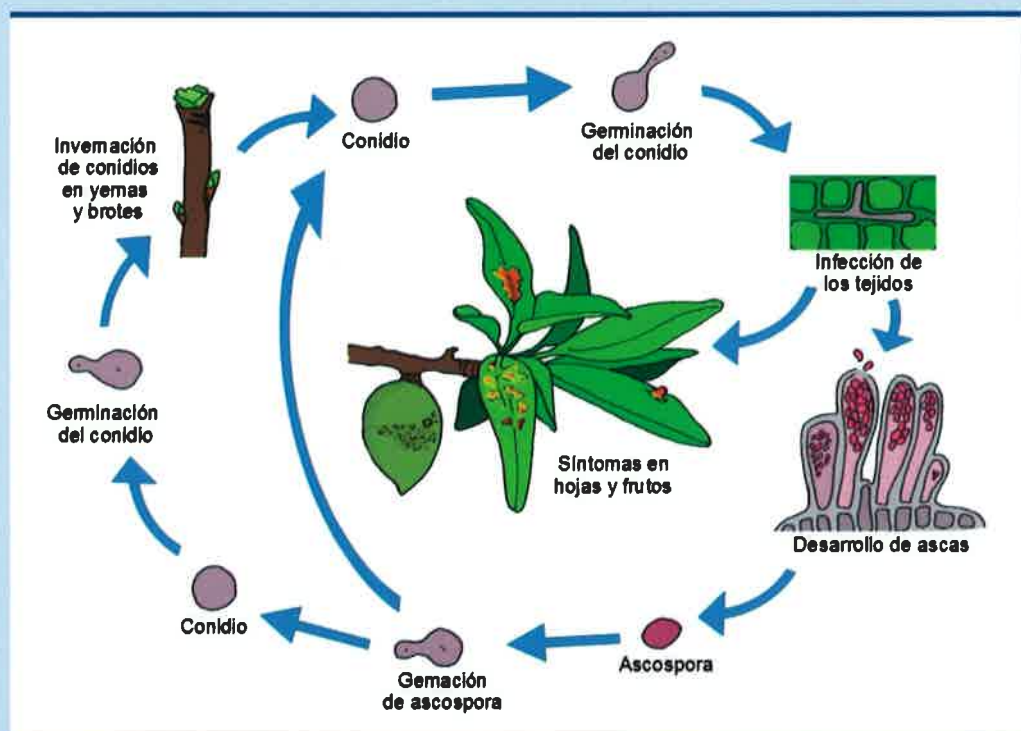
Foto 1: Enrojecimiento y abolladuras foliares

Foto 2: Síntomas en hojas y fruto

Foto 3: Síntomas en brote

Foto 4: Ascas y ascosporas de *T. deformans*

Gráfico: Ciclo de *T. deformans*



ROYA

Tranzschelia pruni-spinosae (Pers.) Dietel.

T. discolor (Fuckel) Tranzschel y Litv

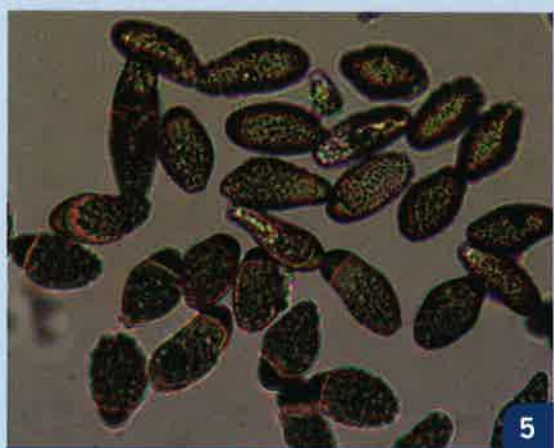


Foto 1 y 2: Síntomas foliares

Foto 3: Mancha pulverulenta

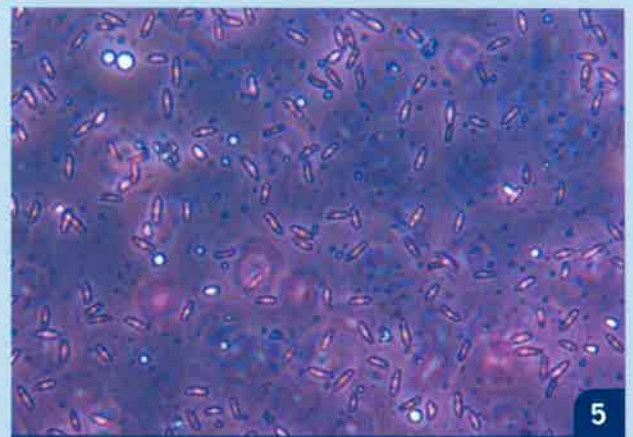
Foto 4: Síntomas en el haz

Foto 5: Uredosporas

Foto 6: Síntomas en el envés

FUSICOCUM O CHANCRO

Phomopsis amygdali (Del.) Tuset y Portilla



- Foto 1:** Síntomas en árbol
- Foto 2:** Rama afectada
- Foto 3:** Chancros en yemas
- Foto 4:** Detalle de un chancro
- Foto 5:** Conidios de *P. amygdali*

ANTRACNOSIS

Colletotrichum acutatum Simmonds



Foto 1: Síntomas en frutos

Foto 2: Almendro con síntomas

Foto 3: Frutos de distinto tamaño afectados

Foto 4: Síntomas en ramas

Foto 5: Fruto momificado con fructificaciones anaranjadas

Foto 6: Corte de un fruto afectado



MANCHA BACTERIANA

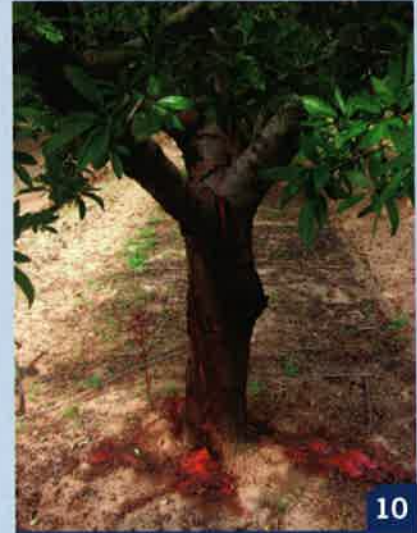
Xanthomonas arboricola pv. *pruni* (Smith) Vauterin et al.



Fotos cedidas por Miguel Cambra
Centro de Sanidad y Certificación Vegetal, CSCV.
Gobierno de Aragón

Foto 1. Inicio de los síntomas en frutos
Foto 2. Hojas y frutos afectados
Foto 3. Síntomas en fruto
Foto 4. Caída masiva de frutos
Foto 5. Síntomas en hojas

OTRAS ENFERMEDADES



- Fotos 1 y 2:** Síntomas en frutos de *Botrytis cinerea*
- Foto 3:** Síntomas foliares de *Cladosporium carpophilum*
- Foto 4:** Síntomas en fruto de *C. carpophilum*
- Foto 5:** Síntomas en ramas de *C. carpophilum*
- Foto 6:** Varios tumores de *Agrobacterium tumefaciens* en raíces
- Foto 7:** Tumor de *A. tumefaciens* (Foto de M. A. Cambra)
- Fotos 8, 9 y 10:** Síntomas del chancro de la espuma