

A CULTURA DA NOGUEIRA

Implantação do Pomar

Rui Maia de Sousa

INIAV, I.P.

Pólo de Atividade de Alcobaça

Estação Nacional de Fruticultura Vieira Natividade

2460 – 059 Alcobaça

E-mail: ruisousa@iniav.pt



Seminário: Nogueiras & Amendoeirás

CNCFS - Évora, 21 Janeiro de 2020

INTRODUÇÃO



- Importamos 1709 t de noz c/ casca e 1369 t de noz s/casca.
- Produção média/ha: 1296 kg / ha (4585 t/3537 ha (Fonte: INE 2018).
- A cultura extensiva / intensiva.
- Na fruticultura competitiva é fundamental obter:
 - ✓ Boas produções / ha.
 - ✓ Rapidamente entrada em produção.
 - ✓ Qualidade.
 - ✓ Baixo custo de produção.



BOAS PRODUÇÕES / ha

Intensificar



- Não podemos produzir aquilo que queremos e como queremos, mas sim aquilo para que temos condições.
- Não podemos plantar qualquer coisa em qualquer lugar.
 - ✓ Aptidão da parcela.
 - ✓ Aptidão do solo.
 - ✓ Aptidão do clima.
 - ✓ Exigências da espécie/cultivar.



BOAS PRODUÇÕES / ha – *Intensificar*



Aptidão da parcela

- Disponibilidade e qualidade da água.
- Declive.
- Exposição.
- Antecedente cultural.
- Acessos.

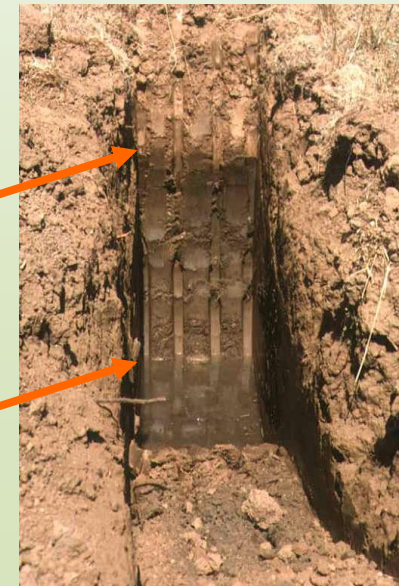


BOAS PRODUÇÕES / ha – *Intensificar*



Aptidão do solo

- Perfil.
- Profundidade.
- Drenagem:
 - ✓ Interna.
 - ✓ Externa.
- Matéria orgânica.
- pH.



BOAS PRODUÇÕES / ha – *Intensificar*



Aptidão do clima

➤ Alterações do clima.

✓ Temperatura:

- Horas-frio.
- Geadas na floração.
- Escaldão dos frutos.

✓ Precipitação

✓ Vento.



BOAS PRODUÇÕES / ha – *Intensificar*



Exigências da espécie / cultivar

➤ Solo

- ✓ 3 Fs.
- ✓ Sensível a doenças de solo (*Armillaria*, *Phytophthora*, *Agrobacterium*).
- ✓ Exigente em drenagem.
- ✓ pH (6 – 7).
- ✓ Exigente em M.O.
- ✓ Exigente em água.



BOAS PRODUÇÕES / ha – *Intensificar*

Exigências da espécie / cultivar



➤ **Clima**

- ✓ 600 a 1500 h de frio abaixo de 7,2°C.
- ✓ Precipitação > 600 mm.
- ✓ Sensível a geadas durante a floração.
- ✓ Sensível ao excesso de humidade relativa (floração).
- ✓ Sensível a temperaturas acima de 38°C (escaldão).
- ✓ Sensível ao vento (floração / formação).



Compasso

- Intensificar não é plantar o maior n.º de plantas no menor espaço possível.
- A intensificação deve permitir que as árvores revelem todo o seu potencial produtivo.
- Não podem existir factores limitantes / condicionantes.
- A luz não pode ser limitante (ex. 8m x 4m – orientação da linha).
- A copa da noqueira deve permitir a entrada de luz e a colheita mecânica.



RAPIDA ENTRADA EM PRODUÇÃO



Porta-enxertos

- Adaptado ao solo.
 - ✓ *Juglans regia*
 - ✓ *Juglans nigra*
 - ✓ Paradox
 - ✓ Vlach
 - ✓ VX211 (tolerante a nemátodos)
 - ✓ RX1 (resistente à Phytophthora)

- Altura da enxertia.

- Sistema radicular isento de pragas e doenças.



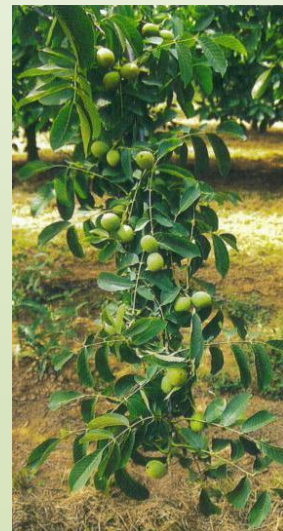
Cultivares

➤ Variedades francesas

✓ Vigorosas, porte fechado, frutificação terminal, lenta entrada em produção, abrolhamento tardio, exigentes em horas de frio, maturação tardia.

➤ Variedades americanas

✓ Vigor moderado, porte aberto, frutificação em ramos laterais, rápida entrada em produção, abrolhamento precoce, menos exigentes em horas de frio, maturação mais temporã.



RAPIDA ENTRADA EM PRODUÇÃO



Árvores de qualidade

- Árvores de um ano (0,30 – 0,80m).
- Árvores de dois anos (1,50 – 2,0 m).



0,30 – 0,80 m



1,50 – 2,0 m

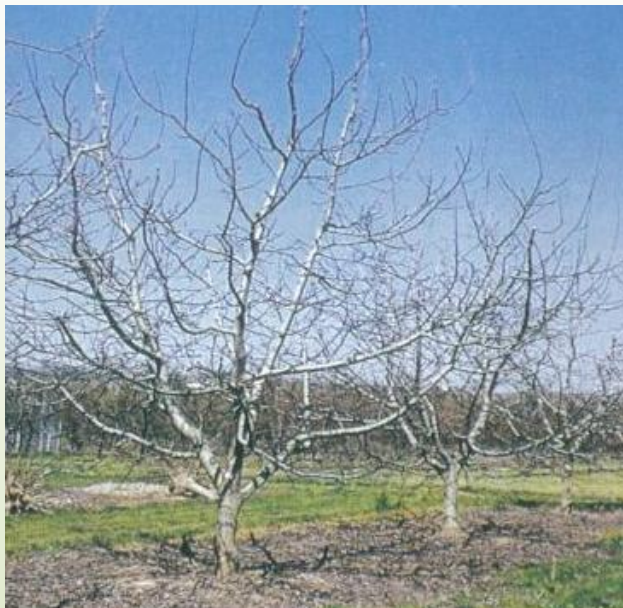
- Isentas de pragas e doenças.



RAPIDA ENTRADA EM PRODUÇÃO



Sistema de condução



Vaso



Eixo central revestido



QUALIDADE

Polinização



- ✓ Dicogamia.
- ✓ Protandria.
- ✓ Polinização anemófila.
- ✓ Autoferteis.
- ✓ Duas cultivares polinizadoras.
- ✓ 2 a 4 % de árv. polinizadoras.



IMPLANTAÇÃO DO POMAR

Antecedente cultural



Armillaria mellea



Agrobacterium tumefaciens



IMPLANTAÇÃO DO POMAR

Preparação do solo



- ✓ Incorporação da cultura de “limpeza” (maio).
- ✓ Drenagem (junho / julho).
- ✓ Correção do pH, M. O., fertilização de fundo (agosto).



IMPLANTAÇÃO DO POMAR

Plantação



- ✓ Gradagem (primeiras chuvas - outubro).
- ✓ Piquetagem.
- ✓ Reserva das plantas (Fevereiro de n-2).
 - ✓ Altura de enxertia
- ✓ Época de plantação (até 1 mês antes do abrolhamento).
- ✓ Plantação.



IMPLANTAÇÃO DO POMAR

Plantação



- ✓ Rega de plantação (obrigatória).
- ✓ Corte da vareta ou não.
- ✓ Instalação do coberto vegetal.
- ✓ Instalação do corta vento.



QUALIDADE

Fertilização



- ✓ Equilibrada.
 - ✓ Análise de terra.
 - ✓ Análise de folhas.
 - ✓ Análise de água.



- ✓ Nem todos reúnem condições para serem competitivos.
- ✓ Aproveitar a diversidade edafo-climática com bom senso.
- ✓ O consumidor é cada vez mais exigente e esclarecido sobre os processos de produção dos frutos que consome.
- ✓ A fruticultura intensiva, competitiva e lucrativa deve transmitir confiança e segurança alimentar ao consumidor.



Rui Maia de Sousa
INIAV, I.P.
Pólo de Atividades de Alcobaça
Estação Nacional de Fruticultura Vieira Natividade
2460 – 059 Alcobaça
E-mail: ruim.sousa@iniav.pt

**Obrigado Pela
Vossa Atenção**